



DM 内外业一体化型管道防腐层检测系统

——“油气管道防腐检测神兵”



- 自动化检测，全新作业方式
- GPS实时定位，检测测绘内外业一体化
- 大容量锂电池，保证超长工作时间
- 5Hz超窄带滤波器，更强抗干扰能力



雷迪有限公司
Leidi Limited

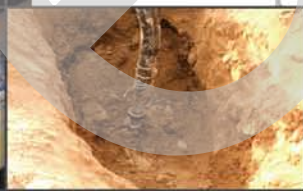
DM，真正做到内外业一体化

DM内外业一体化管道防腐层检测系统，采用多频管中电流衰减法和交流电位梯度法（ACVG）检测技术，标配GPS系统可实时自动测量检测点距与测点坐标，无需PC机或PDA接收机即可现场实时在接收机显示器上绘制电流曲线和ACVG曲线；实现精确定位防腐层缺陷点，用标配中文版评估软件对防腐层绝缘性能分级评估双重功能。现场操作简单、直观、方便，真正实现管道防腐层检测内外业一体化，大大提高了管道防腐层检测效率。

用途广泛

DM是保障埋地油气管道安全运行的标配巡检设备,它可用于:

- 油气管道防腐层绝缘性能评估和缺陷点精确定位
- 重要管道防腐层的定期跟踪检测和安全评价
- 查找和定位管道搭接点、偷油卡子和不明管道
- 埋地管道的路径定位和深度测量
- 新铺埋地管道外防腐层施工质量验收



自动化检测

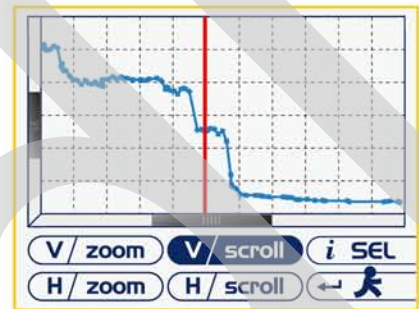
- 一键获得所有检测数据
- 自动采集、存储、分析数据





全新作业方式

- 多频电流同时测量，数据更稳定、精度更高；
- 实时绘制电流曲线，快速定位破损点；
- 实时绘制ACVG曲线，精确定位防腐层缺陷点；
- 整合GPS定位数据，接收机显示屏实时自动显示检测距离及测绘光标。



自动成图，测绘一体化

- GPS数据与探测数据同时存储于接收机；
- 存储数据可下载为多种表格文件或图形文件；
- 检测、巡线轨迹图自动显示于Google地图；
- 检测成果可集成于GIS系统，实现检测与绘图一体化。



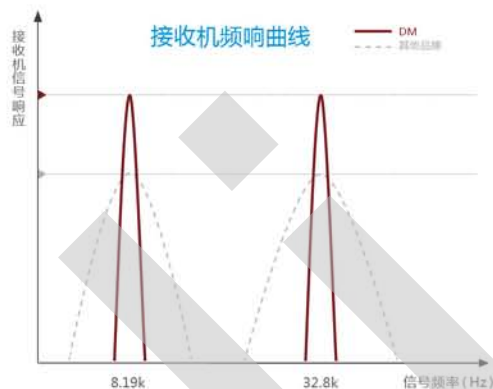
内外业多元管理方式

- 选配Redbox内外业一体化数据终端，现场自动分析检测数据并生成检测报告；
- 配置PC版防腐层评估软件，检测数据通过该软件自动评估防腐层绝缘性能，对防腐层绝缘质量依据标准分等级评估，提出防腐层维修建议报告。



超强抗干扰

- 独有5Hz精准滤波技术；
- 高灵敏度、高稳定性的定位信号；
- 超强抗干扰能力，更适用于周围有高压电线等复杂环境；



150w大功率发射机

- 接地条件要求低，不惧干燥土壤；
- 150w大功率，保障超长检测距离；

可拆卸磁靴

- 磁靴可拆卸，管线探测检测更轻便。



技术参数

发射机		接收机	
输出信号	多种可选频率的电流信号	显示屏	夏普TFT真彩液晶彩屏 (3.52")
输出方式	直连方式输出，自动阻抗匹配	软件升级	免费升级软件，不需更改硬件
输出功率	最大150W	探测范围	0~20m
输出频率	单频信号、双频信号、三频信号		
输出电流	三频输出：3A 双频输出：4A 单频输出：4A	测量精度 (无干扰状况)	定位和测深 $\leq \pm 2.5\%$ 深度 电流测量 $\leq \pm 2.5\%$ 缺陷点定位 $\leq \pm 5\text{cm}$
电 源	100~240V交流电源： 12~60V直流电源： 20~60V阴保整流电源	电 源	可充电锂电池： 可更换碱性电池 (6AA)
工作温度	-20℃~+50℃	工作温度	-20℃~+50℃
防水标准	IP54	防水标准	IP54
尺 寸	425 × 262 × 328 mm	尺 寸	262 × 122 × 750 mm
重 量	12.5 kg	重 量	2.7 kg
质量标准	CE、FCC、ISO9000质量体系	质量标准	CE、FCC、ISO9000质量体系

标准配置

- DM发射机，DM接收机，A字架，接地棒，信号输出线，交流电源线，直流电源线，USB数据线
- HOLUX无线蓝牙卫星定位接收器，PC版防腐层评估软件
- 接收机充电电池及充电器

可选配置

- Redbox内外业一体化数据终端